



Република Србија
МИНИСТАРСТВО ПРОСВЕТЕ
Београд

ДП **Т** КС
Друштво педагога
техничке културе Србије

ПИТАЊА ЗА РЕПУБЛИЧКО ТАКМИЧЕЊЕ ИЗ ТЕХНИЧКОГ И ИНФОРМАТИЧКОГ ОБРАЗОВАЊА

ЗА ШКОЛСКУ 2009./2010. ГОДИНУ

VI РАЗРЕД

24. и 25. април 2010.

ИМЕ И ПРЕЗИМЕ ТАКМИЧАРА	РАЗРЕД :	ИМЕ И ПРЕЗИМЕ НАСТАВНИКА
	ШКОЛА: МЕСТО :	

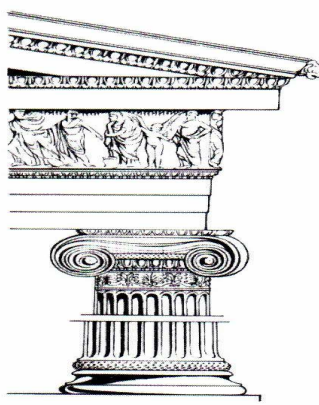
ЧЛАНОВИ КОМИСИЈЕ:

1. _____

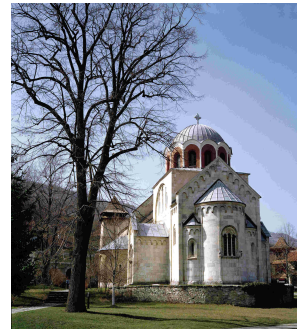
2. _____

3. _____

1. На слици десно је приказан _____ стил .



2. Наведи име грађевине са слике – најранији српски манастир који је саградио Стеван Немања.



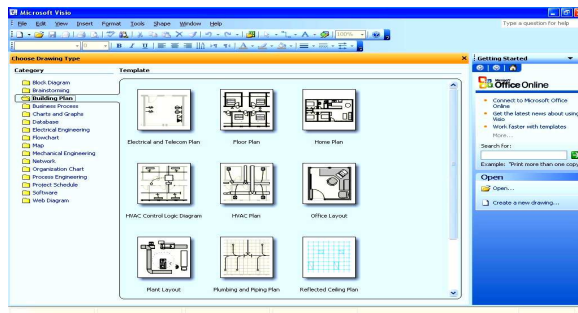
3. Станице имају посебна постројења за формирање жељезничких композиција које се зову _____ станице.

4. Најпопзнатије врсте _____ су гранит, пешчар, мермер и кречњак.

5. На слици је приказан прозор

- A. Microsoft Visio 2003
- B. Google SketchUp

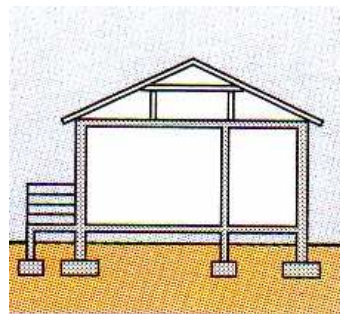
Одговор је под



6. На слици је приказан објекат са

- A. Вертикалним пресеком
- B. Хоризонталним пресеком

Одговор је под



7. Монте се користе за зидање преградних зидова **ДА – НЕ** (подвуци тачно)

8. PVC фолија је од **алуминијума** - од **пластике**. (Подвуци тачно)

9. Опека (цигла) је димензије а) 25 x 15 x 6,5 цм б) 25 x 12 x 6,5 цм (заокружи тачно)

10. На цртежима у грађевинарству котна линија се завршава:

- а- стрелицом
- б- косом цртом
- в- тачком

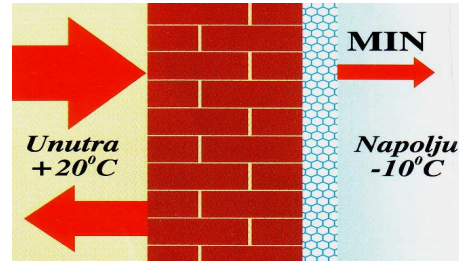
11. Повежи линијама припадност материјала :

Дрво	конструктивни материјал
Цемент	термоизолатор
Пластика	везивни материјал
Стиропор	хидроизолациони материјал

12. На слици је приказан зид изолован

СПОЉА - ИЗНУТРА
(подвучи тачно)

/ стрелице представљају енергију /



13. Од чега се састоји бетонска маса?

.....

14. Према димензијама резана грађа се дели на

а) б) в)

15. Мешалице се користе за справљање

.....

16. Основна сировина за добијање керамичких материјала је

17. Креч се добија од:

а) кречњака

б) лапорца

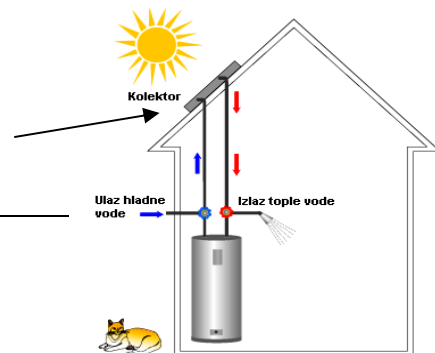
в) садре

18. За шта се најчешће користе силикатне беле опеке?

.....

19. Како се зове уређај на слици означен стрелицом ?

.....



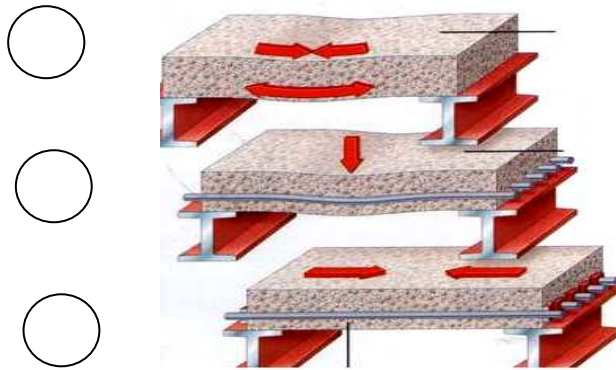
20. Који су основни делови грађевинских машина ?

.....

21. Из приказаног објекта излази
 – **МАЊЕ** енергије него што **остаје** унутра ?
 подвуци тачно)



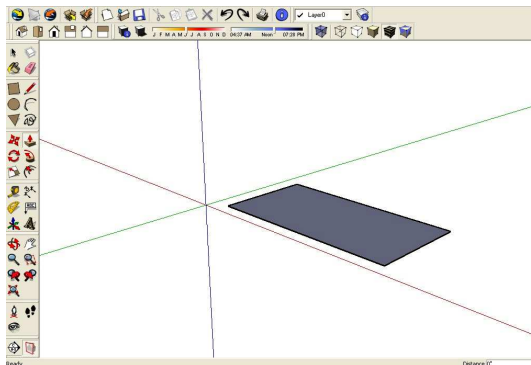
22. Напиши слово **X** у један од понуђених кругова поред приказаних врста бетона у онај који означава ПРЕДНАПРЕГНУТИ БЕТОН .



23. Десно је приказ добијен коришћењем програма :

а - Envisioner Expressom 3.0.

б - SketchUp



24. Од понуђених израза креирај **e-mail** адресу и упиши је у дати правоугаоник:

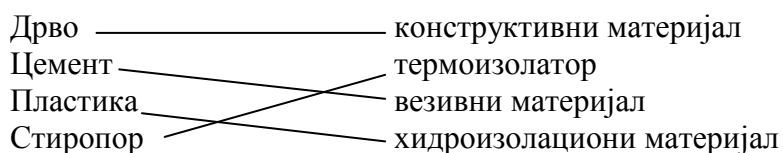
gmail osnova com @

25. Аутопут има две међусобно одвојене траке, за сваки смер вожње.

К Л Ъ У Ч

Тачан одговор вреди 2 бода.

1. Јонски
2. Студеница
3. Ранжирне
4. Камена
5. А
6. А
7. НЕ
8. Пластике
9. б)
10. б-
- 11.



1 бод се добија за правилно повезана два материјала

2 бода се добија за правилно повезана три или четири материјала

12. СПОЉА
13. ЦЕМЕНТ – ШЉУНАК (или агрегат) - ВОДА (за 2 тачна елемента = 1 бод, а за 3 тачна = 2 бода)
14. греде, летве и даске (за 2 тачна елемента = 1 бод, а за 3 тачна = 2 бода)
15. бетона и малтера
16. глина
17. а)
18. За фасаде зграда, вртова и за немалтерисане зидове. / признаје се бар један написан /
19. Соларни колектор
20. Радни орган, Шасија (кабина), Точкови, Мотор, ... /признају се и други али мора бити четири дела уписана за два бода, за два тачна дела = 1 бод //
21. ВИШЕ
22. Трећи круг одозго мора да има ознаку **X**
23. б -
24. osnova@gmail.com
25. Коловозне

